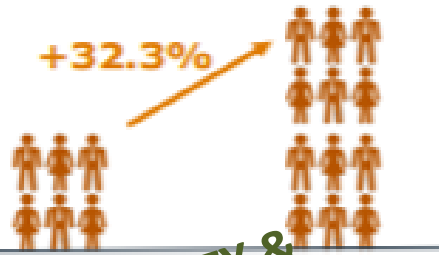




GLOBAL AGINVESTING EUROPE 2016

5-7 DECEMBER 2016
LONDON

DEMAND
2015 2050



IRR - &
CASH FLOW

CLIMA CHANGE

WATER -
A LIMITED RESOURCE



DIGITALISATION

FOOD SAFETY &
TRACING

PRODUCE MORE
- WITH LESS

SUPERFOOD

AGRICULTURE -
AN EARLY STAGE
INVESTMENT CLASS

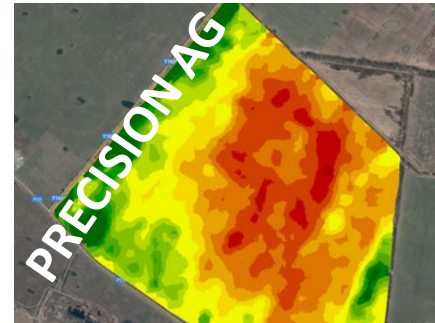
ina Net Trade in Animal Protein – Beef, Pork, Poultry & Milk powder



SUPPLY

TRANSPARENCY

ESG





INTERNATIONAL INVESTERINGS KONFERENCE FOR LANDBRUG OG FØDEVARER (AGRICULTURE)

**En netværks og lærings konference
for trends og investeringer i landbruget**

DELTAGERE:

- + 200.
 - Tyngde fra den vestlig verden – manglede lidt fra Mellemøsten og Asien.
 - 6 deltagere fra Danmark (Idavang og DFA, DCHI, Paukon, IWC, Garnegie, IFU)
- Institutionelle investorer
- Større landbrugs selskaber
- "Bridge Builders" mellem landbruget og investorer
- AG-Tech virksomheder



INTERNATIONAL INVESTERINGS KONFERENCE FOR LANDBRUG OG FØDEVARER (AGRICULTURE)

En netværks og lærings konference
for trends og investeringer i landbruget

DAGSORDEN:

1. **Fundamentals** driving investors interest in Global AG
2. Major **trends** in changes in agriculture on different continents.
3. Investment across the **agricultural value chain** – assets and strategies.
4. Agriculture and **disruptive technologies**
5. **Water** – investing in a limited resource

NETWORKING NETWORKING NETWORKING





GENEREL LÆRING

1. **Drivere** bag agro investeringer er behovet for mad OG VAND til stigende befolkning – særligt i Asien og Afrika – kombineret med urbaniseringen.
2. Landbrug er - som **investerings klasse** – i en tidlig fase
3. Investorer mangler **agro-knowhow** for at kunne investere i landbruget.
 1. Men nysgerrigheden er til stede.
4. Investorers overordnede tema er - ”**Produce more – use less**”
5. Kvalitative – bæredygtige produkter - **Special afgrøder/-produkter** vil få stigende indflydelse på værdiskabelsen
6. Nye **banebrydende teknologier** vil væsentlig forandre landbruget - og forretnings modeller omkring landbruget.
7. **Digitaliseringen** i landbruget kan føre landbruget en del af vejen i rollen som pristager til prissætter.
8. **Klimaforandringerne** er et faktum – og de stiller stigende krav til planteavlere.
9. **Vand** skal betragtes som **en råvare** på linje med andre råvarer.
 1. Der skal både optimeres på - og investeres i - vand



Investorerers fokus er på:

1. **Tillid**, hvilket kræver landbruget investerer i processer, teams, transparens og kommunikation.
 2. Landbrugets **styring af risici**.
 1. For sikring af afkast og
 2. Grundet frygt for negative medie "Overskrifter".
 3. Både **afkast – og positivt cashflow - på drift**.
 4. **ESG** – Environmental, social and corporate governance.
 1. Fundamentalt for at landbruget kan styrkes som investerings klasse.
 5. **Værdikæde** betragtning – hvor i værdikæden skabes afkast (set fra investor side)
 1. **Jord** – lavt afkast men inflations sikret og lav risiko
 2. **Animalsk produktion** – højere afkast – større risici – vanskeligt tilgængeligt knowhow
 3. **Infrastruktur** – Lagre, transport, tilgængelighed – enkle kalkulationer – pænt afkast – overskuelige risici.
 4. **Digitalisering** – industriel tilgang – større upsides – klar vækst
1. **"Size matters"** – Betydelig størrelse kræves for at tiltrække institutionelle investeringer
 2. **Exit muligheder**



Nye **banebrydende teknologier** vil væsentlig forandre landbruget - og forretnings modeller omkring landbruget.

FieldSense
Nem satellitovervågning af marker

STYRK DIN IND TJENING PÅ OG BÆREDYGTIGHED I PLANTEAVL
FØLG DINE AFGRØDERS FOTOSYNTSESE MED FIELDSENSE

FieldSense anvender banebrydende rumteknologi til at give dig et unikt overblik over dine afgrøders vækst



REKLAME 😊
KØB FIELDSENSE I
DAG.



KONKLUSIONER

- Agri investeringer er – en **tidlig-fase aktieklasse** – i vækst.
 - Det kræver ekstra indsats for at opnår investeringer fra institutionelle investorer
- Institutionelle **investorer fokuserer på** jord, teknologi, distribution og slutproduktionen af fødevarer. Investeringer i selve planteavl og i dyreproduktion sker – men kun i mindre målestok – og lidt modvilligt trods mulighed for merafkast.
 - Årsag: Manglende knowhow om produktion og risikostyring i denne.
- **Transparens og kommunikation** skal opprioriteres hos agri virksomheder.
 - Det øger egen effektivitet – og skaber tillid og læring hos investorer.
- **Banebrydende teknologier** skal fuldt udnyttes i landbruget.
 - De vil meget hurtigt ændre landbruget og forretninger omkring landbruget.
- Drift skal vise **rentabilitet og positivt cashflow**.
 - Gør drift og udvikling synlig hver for sig – så driftens rentabilitet og cashflow synliggøres.
- **Klima og vand** skal tænkes ind i agri forretninger.
 - Bæredygtig produktion anses af investorer som et must.
- Strategier skal bygges op om: **Produce more – with less!!**



TAK FORDI DU LYTTED.



PAUKON AGRO

Optimerer planteavl via...

- Forhandling af **FIELDSENSE**.
- **BENCHMARK** og **ERFA** grupper for planteavlere.
- Bestyrelses- og ledelses arbejde



FieldSense

Monitor crops using satellite technologies